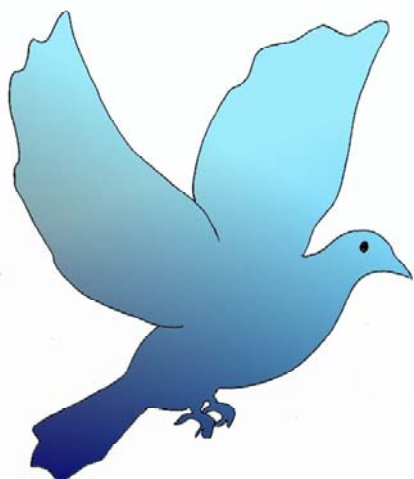


Permanence Psy Ado La Plaine



La permanence Psy Ado La Plaine offre la possibilité pour les jeunes entre 14 et 21 ans de venir seul ou accompagné pour rencontrer un thérapeute dans un délai court, sans rendez-vous, gratuitement, sans engagement.

Ce dispositif vise à permettre une plus grande accessibilité des soins « psy » pour des jeunes qui soit hésitent à faire le premier pas, soit sont bloqués par le processus de prise de rendez-vous, soit cherchent simplement un endroit où se déposer rapidement sans engagement.

Il faut toutefois noter que la Permanence Psy Plaine Ados n'est pas un lieu d'urgence. Nous ne sommes pas l'équivalence des urgences de l'hôpital, ni un tremplin vers une hospitalisation.

La Permanence Psy Plaine Ado est organisée au SSM-ULB La Plaine, **les vendredis de 13h à 15h**, hors congés scolaires.

Elle est assurée par deux psychothérapeutes de l'équipe: Corinne Briclet et Cécile Chenevière.

Le premier entretien est gratuit.

La Plaine, Campus de la Plaine, Boulevard du Triomphe accès n°2, bâtiment HB, 1050 Bruxelles.

Téléphone: 02 650 59 26 **Fax :** 02 650 59 65

Courriel: laplaine@ssmulb.be

Transports publics: métro ligne 5 (Delta), bus 71-95 trams 23-24-25,

RER ligne 26, Delta-Etterbeek